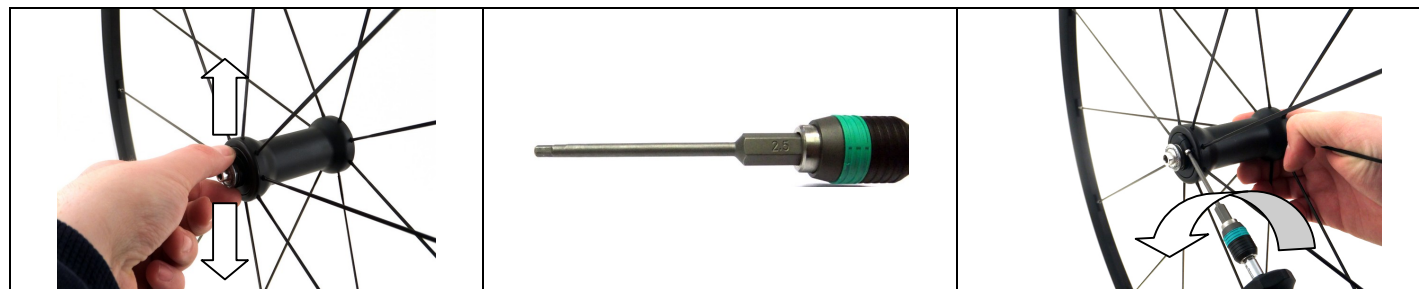


WARTUNGSHINWEISE

GRUPPE	TYOLOGIE	EINGRIFF	REVISION	BESCHREIBUNG
STRASSENRÄDER	BEWEGUNG KONUS / LAGERSCHALE	001	1/2011	REGULIERUNG NABE VORN./HINT.

PRODUKTE, AN DENEN DAS VERFAHREN ANGEWENDET WIRD

									
Red Wind XLR™	Racing Chrono™	Racing Speed™	Racing Light™	Racing 0™	Racing 1™	Racing 3			



1

Während der Verwendung könnte es erforderlich sein, das Achsspiel an den Konen der Nabe zu regulieren. Zur Kontrolle, ob dieser Eingriff notwendig ist, mit einer Hand die Felge festhalten und mit der anderen die Achse betätigen, um das Spiel zu prüfen.

2

Es ist ein Innensechskant-Drehmomentschlüssel zu 2,5 mm mit einem Verschlussbereich von 1,2 Nm (11 in.lbs) bis 3,0 Nm (27 in.lbs) und Einstellung für einen Verschluss von 2,5 Nm (22 in.lbs) erforderlich.

3

Den Schraubendreher einführen und die Schraube durch Drehung nach links lösen.



4

Der Stellring ist aufgeschraubt, wenn der Verbindungsspalt sichtbar ist.

5

Mit der rechten Hand die Achse festhalten und den Stellring um circa 1/8 Drehung im Uhrzeigersinn drehen.

6

Prüfen, ob das Achsspiel korrigiert wurde. Sollte noch ein Spiel vorhanden sein, Wiederholung von Punkt 5.



7

Sollte die Korrektur des Spiels positiv verlaufen sein, die Innensechskantschraube mit dem auf 2,5 Nm (22 in.lbs) eingestellten Drehmomentschlüssel schließen. Zum Erreichen des festgelegten Drehmoments warten, bis der Schlüssel klickt.

8

Die Achsenbewegung während der Drehung prüfen; ggf. Wiederholung Eingriff Punkt 2.