

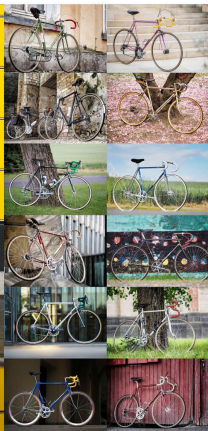
# RENNRAD KLASSIKER 2025

**RENNRADNEWS**

Mit Rennrädern der Nutzer aus dem Rennrad-News.de Forum

## SOMECH

Somech, gegründet 1975 von Oliviero Gallegati in Lugano/Schweiz, hat sich als Hersteller handgelegener Rennräder eines Namens gemacht. Der Name „Somech“ steht für „Società Meccanica“, was die handwerkliche Präzision der Marke betont. In den Anfangsjahren spezialisierte sich Somech auf Stahlrahmen, die für ihre Robustheit und präzise Verarbeitung bekannt waren. Auch dieses Wissen in Produktion und eine hochwertige Ausstattung mit Komponenten von Shimano, Campagnolo, Ultimeo, Kapschneider sowie Sassi, Campagnolo, Mavic und Pinguin prägen die Rennräder der Marke.





## HELVETT

Das erste Helvetia-Rennrad aus Frankreich wurde um 1900 hergestellt. Mit seinem markanten grünen Rahmen und einem Gewicht von nur 11 kg ist es ein Leichtgewicht unter den damaligen Rennrädern. Ausgestattet mit 2 Gangen und einer Hinterradschaltung, hat es zu seiner Zeit eine gute Anpassungsfähigkeit an verschiedene Terrains. Hervorzuheben ist die besondere Kurbel mit dem Helvetia-Schilling. Die Marke wurde besonders durch ihre Vorbildung zu professionellen Radsportteams und Fahrern wie Jacques Anquetin bekannt.

JANUAR	Mi	Do	Fr	Sa	So	Mo	Di	Mi	Do	Fr	Sa	So	Mo	Di	Mi	Do	Fr	Sa	So	Mo	Di	Mi	Do	Fr	Sa	So	Mo	Di	Mi	Do	Fr
2025	1	2	3	4	5	6	7	8	9	10	11	12	13	14	15	16	17	18	19	20	21	22	23	24	25	26	27	28	29	30	31



#### MAURIZIO

Das Maurizio Rennrad aus den späten 70er Jahren wurde mit der ersten Generation der schwarzen Shimano Drop-In-Gruppe aufgebaut, die damals die Spitzenklasse der Schul- und Rennkomponenten galt. Ergänzt wird die Ausstattung durch ein SR Royal Cockpit. Die rosafarbene Lackierung des Rahmens mit einem besonderen Perlglanz verleiht dem Maurizio zudem eine außergewöhnliche, schimmernde Optik, die es zu einem echten Blickfang macht.

FEBRUAR

Sa So Mo Di Mi Do Fr Sa So Mo Di Mi Do Fr Sa So Mo Di Mi Do Fr Sa So Mo Di Mi Do Fr

2025

1 2 3 4 5 6 7 8 9 10 11 12 13 14 15 16 17 18 19 20 21 22 23 24 25 26 27 28

[illegible]

2025

Sa So Mo Di Mi Do Fr Sa So Mo Di Mi Do Fr Sa So Mo Di Mi Do Fr Sa So Mo Di Mi Do Fr Sa So Mo

1 2 3 4 5 6 7 8 9 10 11 12 13 14 15 16 17 18 19 20 21 22 23 24 25 26 27 28 29 30 31



#### OSCAR EGG

Das Oscar Egg Revival enthält fast den Rahmen 70er Jahre italienischer Luxusmaschinen. Zudem ist es mit einer 130er-Caproni-Schaltung, besonders bemerkenswert, weil die Hochflieger, neben der hohen Federung mit dem drehbaren Egg-Schwinge, ausgestattet ist. Das wieder Leben erlangende, in München im Jahr 1999 aus dem damaligen Übergang zu Alufelgen zu Blei. Aufgrund der hohen Rahmen-Lösung der originalen Oscar Egg-Federwerke wurde sie durch eine unveränderte, aber durch eine ersetzt.

APRIL

2025

Di	Mi	Do	Fr	Sa	So	Mo	Di	Mi	Do	Fr	Sa	So	Mo	Di	Mi	Do	Fr	Sa	So	Mo	Di	Mi	Do	Fr	Sa	So	Mo	Di	Mi
1	2	3	4	5	6	7	8	9	10	11	12	13	14	15	16	17	18	19	20	21	22	23	24	25	26	27	28	29	30







#### MAIRAG \*\*\*\*

Das Mairag ist ein kleiner Rennradmodell. Es wurde im Jahr 1978 als ein schönes und hochwertiges Exemplar aus der renommierten Schweizer Radschmiedefabrik Mairag, neben dem eigenen, Maier wurden auch andere Hersteller bedient, unter anderem Birk und Schmitt. In Deutschland produziert, steht es für die Spitzenqualität, die Mairag mit ihrem Sternensystem verbindet. Dieses Modell erhielt 4 Sterne, was bedeutet, dass alle 11 Rahmenrohre laminiert sind. Mairag fertigte solche Rahmen von Hand und machte diverse Prototypen aus. Nach einer sanften Renovierung und periodenkorrekten Ersatzteilen erscheint das Rad wieder in voller Glanz.

JUNI

2025

So Mo Di Mi Do Fr Sa So **Mo** Di Mi Do Fr Sa So Mo Di Mi **Do** Fr Sa So Mo Di Mi Do Fr Sa So Mo

1 2 3 4 5 6 7 8 9 10 11 12 13 14 15 16 17 18 19 20 21 22 23 24 25 26 27 28 29 30



# CLAUD BUTLER

Claud Butler war in den Vierzigerjahren ein äußerst erfolgreicher Radhersteller, bekannt für sein Vorhaben und seine hochwertigen Fahrräder. Nach dem Zweiten Weltkrieg geriet das Unternehmen jedoch schnell in finanzielle Schwierigkeiten. Im Jahr 1947 experimentierte Butler mit der Idee eines Rennrads, einer leichten Variante, die als kostengünstigere Alternative zu seinen komfortablen, gemächlichen Radmodellen. Dieses spezielle Modell ist mit einem Superschwingschalenwerk, einem Sella Italia Sattel sowie Luge- und Bowden-Druckbremsen versehen. Die FA-Naben sind ebenfalls aus Stahl, das Rad, das heute ein legendäres Sammlerstück darstellt.

JULI

2025

Di Mi Do Fr Sa So Mo Di Mi Do Fr Sa So Mo Di Mi Do Fr Sa So Mo Di Mi Do Fr Sa So Mo Di Mi Do

1 2 3 4 5 6 7 8 9 10 11 12 13 14 15 16 17 18 19 20 21 22 23 24 25 26 27 28 29 30 31



# DR. SWAN

Das ist ein historisches Fahrrad, aufbewahrt wie das frühere 19. Jahrhundert in einem Schloss. In der Mitte der Fahrradgeschichte: Dr. R. Swan, dessen Name auf dem Rahmen vermerkt ist, steht dem einzigen Anhaltspunkt zu seiner Herkunft. Allen Umständen nach: Danksagung und der Phantasie überlassen. Der Hersteller ist unbekannt, jedoch wird Danksagung als mögliche Marke verwendet. Dieses Fahrrad steht als starrer Zweiger einer langen Vergangenheit. Es ist und verkörpert das Mystische und die Faszination über den Fortschritt.



AUGUST	Fr	Sa	So	Mo	Di	Mi	Do	Fr	Sa	So	Mo	Di	Mi	Do	Fr	Sa	So	Mo	Di	Mi	Do	Fr	Sa	So	Mo	Di	Mi	Do	Fr	Sa	So
2025	1	2	3	4	5	6	7	8	9	10	11	12	13	14	15	16	17	18	19	20	21	22	23	24	25	26	27	28	29	30	31



#### COLNAGO MASTER

Das Colnago Master wurde erstmals 1985 vorgestellt und gilt als eines der besten Fahren über den Asphalt. Entwickelt von dem italienischen Rahmenbauer Ettore Colnago, zeichnet sich das Master durch einen einzigartigen Stil aus, der mit der spezifischen "Master"-Rahmenformgebung übereinstimmt. Diese Kombination sorgt für eine hervorragende Stabilität und ein geringes Gewicht. In den 1980er Jahren wurde das Rad von zahlreichen Profis genutzt, darunter der legendäre italienische Fahrer Fausto Coppi. Dieses Master ist mit einer kompletten Campagnolo Record-Gruppe ausgestattet.

SEPTEMBER	Mo	Di	Mi	Do	Fr	Sa	So	Mo	Di	Mi	Do	Fr	Sa	So	Mo	Di	Mi	Do	Fr	Sa	So	Mo	Di	Mi	Do	Fr	Sa	So	Mo	Di
2025	1	2	3	4	5	6	7	8	9	10	11	12	13	14	15	16	17	18	19	20	21	22	23	24	25	26	27	28	29	30

## GERBI

Das Gerbi Rennrad von 1947, ausgestattet mit einer modifizierten Victoria-Margarita-Schaltung, der 2. Generation, trägt die Geschichte einer legendären Marke. Cavazzini Gerbi war bis zu seinem 31. Lebensjahr Radrennfahrer und inspirierte Paolo Cordero zu seinem Lied „Il cavavolo rosso“. Als diese Nachkriegsmaschine entstand, lagen die glorreichen Tage von Gerbi bereits 20 Jahre zurück. Doch das Rad spiegelt den Geist und die Frischblutheit des einstigen Champions wider und ist ein faszinierendes Relikt aus einer Zeit, als das Radrennen noch von Persönlichkeit wie Gerbi geprägt wurde.



OKTOBER	Mi	Do	Fr	Sa	So	Mo	Di	Mi	Do	Fr	Sa	So	Mo	Di	Mi	Do	Fr	Sa	So	Mo	Di	Mi	Do	Fr	Sa	So	Mo	Di	Mi	Do	Fr
2025	1	2	3	4	5	6	7	8	9	10	11	12	13	14	15	16	17	18	19	20	21	22	23	24	25	26	27	28	29	30	31



#### PINARELLO

Das weltberühmte Haus „Pinarello“ wurde in den 1940er Jahren von der renommierten italienischen Marke Pinarello gegründet. Geprägt 1952 vom Genauen Pinarello, hat sich die Marke im Laufe der Jahre zu einem Namen als Hersteller hochwertiger Rennräder gemacht, welche in zahlreichen Profikontingenzen gefahren. Das Studio ist bekannt nach dem berühmten Team della Stelvio (Günther Joch), einem der besten Fahrer, Attende im Radsport. Ausgerichtet ist es mit der Campagnolo Record Gruppe sowie aerodynamischen Shimano-Lichtern.

NOVEMBER	Sa	So	Mo	Di	Mi	Do	Fr	Sa	So	Mo	Di	Mi	Do	Fr	Sa	So	Mo	Di	Mi	Do	Fr	Sa	So	Mo	Di	Mi	Do	Fr	Sa	So
2025	1	2	3	4	5	6	7	8	9	10	11	12	13	14	15	16	17	18	19	20	21	22	23	24	25	26	27	28	29	30



# CINELLI SUPER CORSA

Das Cinelli Super Corsa ist ein legendäres Rennrad. Es wurde im Jahr 1977 entwickelt und ist seitdem ein Synonym für die italienische Fahrradkultur. Mit seiner eleganten Form und seinen hochwertigen Komponenten ist es ein wahrer Klassiker. Das Super Corsa ist nicht nur ein Fahrrad, sondern ein Kunstwerk. Es ist ein Zeugnis für die Leidenschaft und das Können der italienischen Fahrradhersteller. Das Super Corsa ist ein Fahrrad, das Sie nicht nur fahren, sondern auch bewundern können. Es ist ein Fahrrad, das Sie nicht nur kaufen, sondern auch erben können.

DEZEMBER	Mo	Di	Mi	Do	Fr	Sa	So	Mo	Di	Mi	Do	Fr	Sa	So	Mo	Di	Mi	Do	Fr	Sa	So	Mo	Di	Mi	Do	Fr	Sa	So	Mo	Di	Mi
2025	1	2	3	4	5	6	7	8	9	10	11	12	13	14	15	16	17	18	19	20	21	22	23	24	25	26	27	28	29	30	31