



The vintage cyclists' GUIDE to the fdg 6 KEINE PANIK ... und denkt an ein HANDTUCH

37639 Bevern, Breslauer Straße 30
1.-3. Juli 2022

Anreise Bahn: Bhf. Holzminden
an der Strecke Kreiensen- Altenbeken
Auto: frag Dein Navi / Karte

Einkaufen REWE mit Getränkemarkt
(bis 21.00); Holzminden Kaufland
4km (bis 22.00); Apotheke, Bäckerei

Faarradinfrastruktur Abstellmöglichkeiten
vor Ort; Werkzeug (nur Standard);
Radläden: na ja, nicht hilfreich
2 Standpumpen



"Festivalgelände" Adresse s.o.
Alle Mahlzeiten hier. S. Zeittafel
- zur Not auch Indoor! -
„das danach“ natürlich auch!

Glühwürmchen sind eingeladen

Handtuch besser ist das mit!

Mond eingeladen, Kann nicht, leider!

Parken Man wird nicht umhin kommen,
mit den Anwohnern zu konkurrieren.
In direkter Nähe ca. 15 Plätze. REWE
und Schloss 400m entfernt s.o.

Camper/Wohnmobile ~1km entfernt
vor dem ehemaligen Freibad

Sanitäres Da wird Knappheit
herrschen, ich bitte, sich
darauf einzustellen - besonders
nach den Ausfahrten.
Die „Pensionisten“ werden um
Unterstützung gebeten.

Umlage Es wird keine Überweisungs-
-jonglage geben. Eine Obulusbox
macht den Job. Kriegen wir hin!

Vögel, seltene Birdspotting s.u.
(optionell, für Wahnsinnige)

zelten ganz
hinten auf dem
F.gelände

Caravaning
ca. 1km wech →

Wetter wird diskutiert
ZEITTAFEL
alle Angaben ungefähr

FR Ausfahrt ab 17.30
Danach Spaghettiverkostung

SA Frühstück ab 7.30

Abfahrt 10.30

Einbeck 13.00 - 14.30

Rückkehr ab 16.00

Danach Abendgedöns

21.00 Das Grauen geht weiter! Wo?

4.00 Abfahrt Birdspotting (opt.)

Frühstück 8.00

Abfahrt 11.30 Café 13.00

zurück 15.00 und Schluss

Zerstreuung
(optionell)

Darts (Pfeile
mitbringen)
Billard (Ka-
rambolage
kleiner Tisch)
Kicker (alt)

Sandkasten
Aketballkorb

FdG 6 2022 Bevern WBL

1. - 3. Juli



Die Strecken

Freitag: Rund um den Burgberg

B. - Forst - Lütgenade - \wedge - Golmbach - \wedge -
Holenberg - Amelungsborn - Stadtdendorff -
Arholzen - Lobach - **Botanik?** - B.
~ 30 km / 300 hm

Samstag: Über den Solling nach Einbeck

B. - Allersheim - Holzminde - B. - Lobach - \wedge - Arholzen
- \wedge - **G** - Fohlenplacken - Deensen - Heinade -
Neuhaus - \wedge - Silberborn - Merxhausen - Mackensen -
 \wedge - Große Blöße - Sievershausen \downarrow **K** \rightarrow **B?**

Dassel
Krimmensen - Eilensen - Hoppensen - Weiterßen -
Dassensen - Rothenkirchen - Pinkler -
Pause! Einbeck **PS-Speicher**
Kohnsen - Vardeilsen -

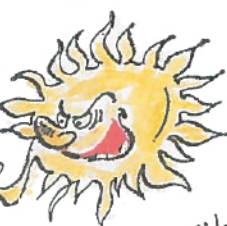
Avendshausen - Rengershausen - **K** Amelsen
Portenhagen \downarrow Luthorst - \wedge -
Wangelinstedt

Linnenkamp - \wedge - Denkiehausen \wedge Stadtdendorff
- \wedge - Heinade - Deensen
Arholzen - Lobach - B.
~ 91 km / 900 hm **K**: ~ 72 km / 530 hm

Sonntag: Die zwei Serpentinaen

B. - Forst - Polle - Brevörde - \wedge - Ottenstein - \wedge -
Hohle - Bröckeln - Hehlen - Daspe - \wedge - Heyen - \wedge -
Bodenwerder - Rühle - \wedge - Lütgenade - Forst - B.
in der Karte schwarz ~ 56 km / 720 hm

Wetter:



keine Gewähr

