

BERNARD HINAULT PRÉSENTE
LA GAMME DES CYCLES GITANE



CYCLES GITANE



Vous connaissez l'Equipe Gitane, une équipe de gagners. Savez-vous que son passé sportif est impressionnant ? Coupe du Monde Intermarkes, 7 titres de Champion du Monde, 23 Championnats Nationaux, Records du Monde de l'heure (Roger Rivière), 47,347 km/h et (Elsy Jacobs) 41,347 km/h, Record du Monde de vitesse absolue sur cycle à 204,778 km/h (Juillet 1962), Record du Monde de l'heure derrière auto à 109,113 km/h de moyenne (Octobre 1973),

Record du Monde du km lancé à 146,341 km/h de moyenne, les 500 derniers mètres à 157,894 km/h (Octobre 1973), ces trois derniers records par José Meiffret. 4 Tours de France avec Jacques Anquetil (1961-62-63-64).

Nous sommes toujours tournés vers la victoire et nos dernières saisons l'ont montré : 3 Tours de France 1976 (Van Impe), 1978 (Bernard Hinault), 1979 (Bernard Hinault). Promotion Pernod 1976 (Bernard Hinault), 1977 (Pierre-Raymond Villemiane), 1978 (Jean-René Bernaudeau). Prestige Pernod 1977/1978/1979 (Bernard Hinault). Super Prestige Pernod 1979 (Bernard Hinault). Championnat de France 1978 (Bernard Hinault), 1979 (Roland Berland). Critérium National 1977 (Jean Chassang), 1978 (Bernard Hinault). Grand Prix des Nations 1977/1978/1979 (Bernard Hinault). Tour d'Espagne 1978 (Bernard Hinault). Tour de Lombardie 1979 (Bernard Hinault). Liège-Bastogne-Liège 1977 (Bernard Hinault). Gand-Wevelgem 1977 (Bernard Hinault). Dauphiné Libéré 1977-1979 (Bernard Hinault). Bordeaux-Paris 1979 (André Chalmel). Flèche Wallonne 1979 (Bernard Hinault). Tour du Luxembourg 1979 (Lucien Didier).

Ces victoires sont celles de mes camarades qui font leur métier durement, passionnément. Ces victoires ce sont aussi celles de l'esprit Gitane. Etre les premiers à remplacer la recherche empirique par des programmes ordonnés avec l'aide d'équipes de chercheurs passionnés (médecins, physiologistes, aérodynamiciens) pour nous permettre de dépasser nos propres exploits. Cet esprit, c'est celui qu'on trouve chez tous ceux qui, à l'usine de Machecoul, fabriquent votre vélo. Tournez la page et suivez-moi.



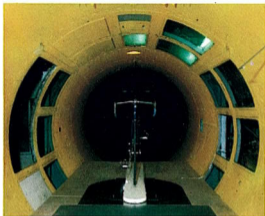
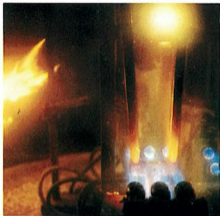


Notre usine est unique en EUROPE, elle a créé un cycle unique au Monde, le PROFIL. Pour cela il a fallu l'action d'une équipe d'hommes, chercheurs et techniciens, réunis par la même passion : la belle bicyclette. Ces hommes, tous les coureurs de l'équipe leur font confiance. Ce sont les mêmes hommes qui ont étudié, mis au point, fabriqué et contrôlé la gamme de cycles que je vous présente dans les pages suivantes.

Tous ces cycles ont un point fort, la qualité.

La qualité GITANE c'est : son usine moderne et performante (35.000 m²), son bureau d'études et de style, sa rigueur dans le choix des matériaux et des organes, ses 94 contrôles en usine sur chaque bicyclette. Mais c'est aussi un réseau de 1.000 revendeurs spécialistes : des professionnels qui sauront préparer votre vélo pour la satisfaction que vous en attendez.







La gamme *COURSE* de *GITANE* c'est une grande famille de vélos issus directement de la compétition. Ils bénéficient tous des progrès techniques et des innovations que *GITANE* teste en laboratoire et en course.

PROFIL R.C. n° 3956. modèle utilisé pour certaines courses par le Groupe RENAULT GITANE CAMPAGNOLO. Bicyclette aérodynamique d'architecture totalement originale. Protégée par 23 brevets internationaux. Cadre en tubes REYNOLDS 531 - 8/10^e : tubes direction, diagonal, selle et haubans en profil goutte d'eau. Bases en profil elliptique. Fourche entièrement profilée. Passages des transmissions à l'intérieur du cadre. Tige de selle profilée. Selle SAN MARCO CONCOR. Jantes MAVIC étroites (20 mm) professionnelles grises, 24 trous. Boyaux spéciaux de 20 mm. Moyeux spéciaux MAVIC à roulements annulaires. Rayons profilés. Potence compétition en dural (brevetée) à serrage intravis. Cintre dural compétition avec passage de transmissions interne. Dérailleurs arrière et avant CAMPAGNOLO RECORD. Freins CAMPAGNOLO RECORD profilés. Poignées de freins profilées CAMPAGNOLO RECORD à passage de câbles interne. Ensemble pédalier CAMPAGNOLO RECORD à manivelles profilées, plateaux 42 x 52. Pédales CAMPAGNOLO RECORD. Cale-pieds dural, courroies compétition. Roue libre 7 vitesses 12 à 18. Chaîne compétition étroite.

Hauteurs : 50 à 62 cm, par cm.

Coloris : Bleu Gitane n° 63.

PROFIL R.S. n° 3950. (photo ci-contre). Mêmes caractéristiques que modèle R.C. sauf : dérailleurs avant et arrière SHIMANO DURA ACE. Freins SHIMANO DURA ACE, pédalier SHIMANO DURA ACE EX, DD 42 x 52 à manivelles aérodynamiques (profil elliptique) équipé de la nouvelle pédale DYNA DRIVE à roulement annulaire intégré dans l'œil de la manivelle.



PROFIL RS n° 3950

OLYMPIC n° 3944. (modèle ci-contre). Cadre compétition tout REYNOLDS 531, 7/10^e entièrement brasé main, base arrière droite et fourche AV entièrement chromées. 14 vitesses. Equipement CAMPAGNOLO RECORD : pédalier CAMPAGNOLO RECORD à emmanchement carré, double-plateaux 42 x 52. Dérailleurs avant et arrière CAMPAGNOLO. Roulement de direction CAMPAGNOLO RECORD. Tige de selle CAMPAGNOLO. Freins CAMPAGNOLO RECORD. Pédales CAMPAGNOLO RECORD. Moyeux CAMPAGNOLO RECORD petites joues. Jantes dural MAVIC Monthéry légères argent. Boyaux Clément critérium. Roue-libre SUNTOUR 7 vitesses de 12 à 18 dents. Selle Pro SAN MARCO CONCOR. Cintre 3 TTT super léger compétition et potence 3 TTT record. Cale-pieds Dural. Pompe compétition.

Hauteurs : 50 à 62 cm, par cm.

Coloris : voir colorama, page 35.

TROPHÉE n° 3938. Cadre compétition tout REYNOLDS 531, 7/10^e, entièrement brasé main. 12 vitesses. Equipement SHIMANO DURA ACE EX DD (pédalier emmanchement carré à double-plateaux 42 x 52, manivelles aérodynamiques). Dérailleurs avant et arrière. Roulement de direction. Freins à tirage latéral. Pédales DYNA DRIVE à roulement annulaire intégré dans l'œil de la manivelle. Moyeux petites joues à blocage. Roue libre 14 à 24 dents. Chaîne "UNIGLIDE". Jantes dural MAVIC Monthéry légères argent. Boyaux compétition. Selle compétition. Tige de selle dural monobloc. Guidon dural compétition. Cale-pied intégré à la pédale. Pompe course.

Hauteurs : 50 à 62 cm, par cm.

Coloris : voir colorama, page 35.



OLYMPIC n° 3944

TRICOLORE n° 3932. (photo ci-contre). Cadre compétition tout SUPER VITUS 971, entièrement brasé main. 12 vitesses. Equipement SPIDEL compétition (pédalier emmanchement carré à double-plateaux 42 x 52, dérailleurs avant et arrière, roulement de direction, freins à tirage latéral, pédales, tige de selle, moyeux petites roues à blocage, roue-libre 6 vitesses 14 à 24 dents). Jantes MAVIC dural. Boyaux course. Guidon dural course. Selle compétition. Cale-pieds. Pompe course.

Hauteurs : 50 à 62 cm, par 2 cm.

Coloris : voir colorama, page 35.

VUELTA n° 3926. Cadre compétition tout SUPER VITUS 971, entièrement brasé main. 12 vitesses. Equipement SHIMANO 600 EX. (pédalier emmanchement carré à double-plateaux 42 x 52, dérailleurs avant et arrière, roulement de direction, freins à tirage latéral, pédales, moyeux petites roues à blocage, roue-libre 6 vitesses 14 à 24 dents, chaîne "UNIGLIDE"). Jantes MAVIC dural. Boyaux course. Guidon dural course. Selle compétition. Cale-pieds. Pompe course.

Hauteurs : 50 à 62 cm, par 2 cm.

Coloris : voir colorama, page 35.



TRICOLORE n° 3932

SPRINT n° 3920. (photo ci-contre). Cadre compétition, 3 tubes REYNOLDS 531 7/10^e. 12 vitesses. Péda lier course dural à emmanchement carré, 5 branches, double-plateaux perforés 42 x 52. Roue-libre 6 vitesses 14 à 24 dents. Dérail leurs avant et arrière HURET course. Freins dural course à tirage latéral. Jantes dural course. Moyeux dural petites joues à blocage. Boyaux course. Guidon course dural. Pédales course avec cale-pieds et courroies. Selle course. Pompe course.

Hauteurs : 50 à 62 cm, par 2 cm.

Coloris : toutes teintes du colorama, page 35.

CRITERIUM n° 3914. (boyaux). Cadre course, tubes légers. 12 vitesses. Péda lier course dural à emmanchement carré, 5 branches, double-plateaux perforés 42 x 52. Roue-libre 6 vitesses 14 à 24 dents. Dérail leurs avant et arrière HURET course. Freins dural course à tirage latéral. Jantes dural course. Moyeux dural petites joues à blocage. Boyaux course. Guidon course dural. Pédales course avec cale-pieds et courroies. Selle course. Pompe course.

Hauteurs : 50 à 62 cm, par 2 cm.

Coloris : toutes teintes du colorama, page 35.

CRITERIUM n° 3814. (pneus). Mêmes caractéristiques que modèle ci-dessus, sauf roues à pneus course de 20.



SPRINT n° 3920

SAN REMO n° 3808. (pneus, photo ci-contre). Cadre course, tube 102. 15 vitesses. Pédalier dural emmanchement carré, 5 branches, triple-plateaux, 30 × 40 × 50. Roue-libre 5 vitesses 14 à 24 dents. Dérailleurs avant et arrière SIMPLEX course. Freins dural course à tirage latéral. Jantes dural course à pneus. Moyeux dural petites joues à blocage. Pneus course type ELAN. Guidon course dural. Pédales acier avec cale-pieds et courroies. Selle course. Pompe course.

Hauteurs : 50 à 62 cm, par 2 cm.

Coloris : toutes teintes du colorama, page 35.

SAN REMO n° 3806. (10 vitesses, pneus). Version 10 vitesses du modèle ci-dessus n° 3808. Pédalier dural 5 branches à double-plateaux perforés 42 × 52. Mêmes autres caractéristiques.

SAN REMO n° 3906. (10 vitesses, boyaux). Version à boyaux du modèle ci-dessus n° 3806. Jantes dural course. Boyaux course. Mêmes autres caractéristiques.

ESPOIR n° 3800. Cadre façon course. 10 vitesses. Pédalier acier 3 branches, double-plateaux acier 42 × 52. Roue-libre 5 vitesses 14 à 24 dents. Dérailleurs avant et arrière sport. Freins dural à tirage latéral. Jantes acier chromé. Moyeux dural petites joues à blocage. Pneus de 700 × 28 sport. Pédales acier avec cale-pieds et courroies. Selle course. Pompe.

Hauteurs : 52, 54, 57, 60 cm.

Coloris : toutes teintes du colorama, page 35.



SAN REMO n° 3808

PROFIL. S. 3962. (piste, photo ci-contre). Bicyclette aérodynamique conçue pour la piste, les caractéristiques générales du cadre à tubes profilés REYNOLDS 531 8/10^e sont identiques aux modèles PROFIL route (RS n° 3950 et RC n° 3956) sauf : jantes MAVIC étroites de 18 mm professionnelles grises, 24 rayons avec dôme de renfort. Boyaux piste de 18 mm. Moyeux spéciaux MAVIC à roulements annulaires. Rayons profilés. Cintre et potence profilés MAVIC "spécial". Ensemble (pédalier SHIMANO DURA ACE EX piste, 46 dents, chaîne SHIMANO pas de 10. Pignon fixe 14 dents).

Hauteurs : 50 à 60 cm, par cm.

Coloris : Bleu Gitane n° 63.

MEXICO n° 1904. Cadre compétition piste, 3 tubes REYNOLDS 531 7/10^e. Pédalier piste dural à emmanchement carré 5 branches, STRONGLIGHT super 105, plateau de 52 dents. Pignon fixe de 16 dents. Jantes dural MAVIC. Moyeux grandes joues piste dural. Boyaux compétition piste. Guidon compétition piste. Pédales piste avec cale-pieds et courroies. Selle compétition.

Hauteurs : 50 à 60 cm, par cm.

SCHOOL n° 1900. Cadre piste. Pédalier acier 5 vis, 46 dents. Pignon fixe 16 dents. Moyeux grandes joues piste dural. Jantes dural. Boyaux vulcanisés. Guidon piste dural. Pédales acier avec cale-pieds et courroies. Selle course.

Hauteurs : 50 à 58 cm, par 2 cm.

COUNTRY n° 1902. Cadre compétition cross, 3 tubes et fourche REYNOLDS 531. 10 vitesses. Pédalier dural à emmanchement carré 5 branches STRONGLIGHT Super 93, double-plateaux 42 x 50. Roue-libre 5 vitesses 14 à 28 dents. Dérailleurs avant et arrière SIMPLEX commandés par passe-vitesses au guidon. Roulement de direction STRONGLIGHT P3. Freins MAFAC à tasseaux. Jantes dural MAVIC. Moyeux dural grandes joues à blocage. Boyaux cross. Guidon course dural. Pédales avec cale-pieds. Selle compétition. Toutes transmissions sur tube horizontal.

Hauteurs : 52 à 62 cm, par 2 cm. Tous ces modèles dans toutes les teintes du colorama, page 35.



PROFIL S n° 3962



Gitane est l'un des seuls constructeurs au monde à produire des tandems en série. Une expérience unique lui permet de proposer des solutions modernes et une gamme de tandems offrant un rapport qualité/prix remarquable.

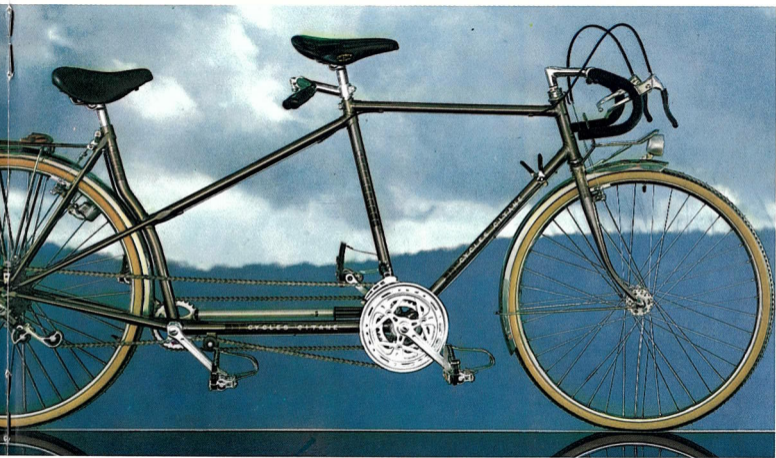
RANDONNÉE n° 1707. (mixte 700 × 35 C photo ci-contre). Cadre spécial tandem (GITANE style) avant : homme, arrière : dame mixte monotube. 15 vitesses. Péda lier dural à emmanchement carré, 3 branches, triple-plateaux 32 × 42 × 53. Plateaux relais 32 dents, roue-libre 14 à 32 dents, galet guide-chaîne amovible, dérailleur à grande capacité d'enroulement. Freins tandem commandés par leviers course au guidon. Roues de 700 C pneus de 35. Jantes acier chromé, flancs lisses : rayonnage renforcé à 40 rayons croisés à 4. Moyeux dural grandes joues. Guidon : avant course, arrière drop. Garde-boue inox. Eclairage. Porte-bagages arrière et porte-sac avant chromés, fixés au cadre. Pompe. Timbre. Equipement complet. Hauteurs : Homme-dame 54-50, 58-54, 62-57.

Coloris : toutes teintes du colorama, page 35.

EVASION n° 1706. (mixte 650 × 35 B). Version en roues de 650 × 35 B du modèle randonnée ci-dessus. Mêmes autres caractéristiques, hauteurs et couleurs.

RALLYE n° 1708. (double homme 700 × 35 C). Cadre spécial tandem (GITANE style) avant et arrière homme. Mêmes autres caractéristiques, hauteurs et couleurs, que modèle RANDONNÉE 1707.





RANDONNÉE n° 1707



Les femmes aussi chez GITANE ont droit à un vélo de sport et de grand tourisme adapté à leur morphologie et à leurs besoins. La nouvelle gamme des Dames Sport, marque une nette évolution vers des cycles encore plus agréables à conduire.

VINCENNES n° 1218. (modèle ci-contre). Dame grand sport luxe. Cadre mixte en tubes allégés. 10 vitesses. Péda lier dural emmanchement carré 5 branches, double-plateaux 40 x 48. Roue-libre 5 vitesses 14 à 24 dents. Dérailleurs avant et arrière autopositionneur commandés au guidon. Freins dural à tirage central. Moyeux dural grandes joues à blocage. Jantes dural. Pneus de 700 C grand sport. Guidon drop dural, potence course. Garde-boue plastique amovibles. Porte-sac avant. Selle grand sport. Pédales avec cale-pieds. Pompe sport. Timbre.

EVRY n° 1212. Dame sport luxe. Cadre mixte en tubes 102. Mêmes autres caractéristiques que modèle ci-dessus sauf : garde-boue inox. Porte-bagages chromé fixé au cadre. Eclairage. Pompe sport. Timbre.

ENGHIEN GSL n° 1206. Dame sport. Cadre mixte en tube 102. 10 vitesses. Péda lier acier à emmanchement carré, double-plateaux 40 x 48 et protège-chaîne. Roue-libre 5 vitesses 14 à 24 dents. Dérailleurs avant et arrière commandés au guidon. Freins dural à tirage central. Moyeux grandes joues à papillons. Jantes acier chromé. Pneus 700 C sport. Guidon drop sport. Garde-boue inox. Porte-bagages arrière chromé fixé au cadre. Selle sport. Eclairage. Pompe sport. Timbre.

AUTEUIL n° 1200. Dame cadre mixte. 5 vitesses. Péda lier acier 3 branches, plateau 48 dents et protège-chaîne. Roue-libre 5 vitesses 14 à 24 dents. Guidon drop. Moyeux acier petites joues. Selle mixte. Mêmes autres caractéristiques que ENGH IEN n° 1206.

Pour tous ces modèles, hauteurs : 50, 52, 54 cm

Coloris : toutes teintes du colorama, page 35.



VINCENNES n° 1218



Avec ses cyclotouristes, GITANE répond aux besoins des randonneurs dont certains "avalent" chaque année autant de kilomètres que moi-même ! Un maximum de confort pour une plus grande efficacité. Une mise au point rigoureuse, qui utilise les leçons de la compétition : les rouleurs ont de quoi s'exprimer.

ROUTE DE FRANCE n° 1312. (photo ci-contre). Cadre cyclotouriste en tubes allégés, type fédéral. 15 vitesses. Péda lier dural à emmanchement carré 5 branches, triple-plateaux 30 x 40 x 50. Roue-libre 5 vitesses 14 à 24 dents, dérailleurs avant et arrière HURET à grande capacité d'enroulement. Freins dural à tirage central. Jantes dural. Moyeux dural grandes joues à blocage. Pneus grand sport 700 x 25 C. Guidon course dural. Garde-boue inox. Porte-sac avant chromé. Selle course. Pédales grand sport avec cale-pieds et courroies. Eclairage. Pompe course. Timbre.
Hauteurs : 52 à 62 cm, par 2 cm. Coloris : toutes teintes du colorama, page 35.

PARIS NICE n° 1468. Cadre cyclospor tif. 10 vitesses. Péda lier dural à emmanchement carré 5 branches, double-plateaux perforés 42 x 52, roue-libre 5 vitesses 14 à 24 dents. Dérailleurs avant et arrière grand sport. Freins dural à tirage latéral. Jantes dural. Moyeux dural petites joues à blocage. Pneus 700 x 25 C type ELAN. Guidon course dural. Garde-boue plastique amovibles. Porte-sac avant chromé. Selle course. Pédales sport avec cale-pieds et courroies. Pompe sport. Timbre.
Hauteurs : 50 à 62 cm, par 2 cm. Coloris : toutes teintes du colorama, page 35.

PARIS-DEAUVILLE n° 1462. Cadre grand sport. 10 vitesses. Péda lier acier à emmanchement carré 5 branches, double-plateaux 42 x 52, roue-libre 5 vitesses 14 à 24 dents. Dérailleurs avant et arrière sport. Freins dural tirage latéral. Jantes acier chromé, moyeux dural petites joues à blocage. Pneus 700 C sport. Guidon course. Garde-boue plastique amovibles. Porte-sac avant chromé. Selle grand sport. Pompe sport. Timbre.
Hauteurs : 52, 54, 57, 60 cm. Coloris : toutes teintes du colorama, page 35.



ROUTE DE FRANCE n° 1312

DAUPHINÉ n° 1306. (photo ci-contre). Cyclotouriste grand luxe. 10 vitesses. Pédalier acier emmanchement carré façon 5 branches. Double-plateaux 40 × 48 à extérieur porteur avec protège-chaîne. Roue libre 5 vitesses 14 à 24 dents. Dérailleurs avant et arrière grand sport. Freins dural à tirage latéral commandés par double leviers sécurité. Moyeux dural grandes joues à papillons. Jantes acier chromé. Pneus de 650 × 35 B Sport. Guidon course. Garde-boue inox. Porte-sac avant et porte-bagages arrière chromés fixés au cadre. Selle grand sport. Eclairage. Pompe. Timbre.
Hauteurs : 52, 54, 57, 60 cm.

Coloris : toutes teintes du colorama, page 35.

TOURMALET GS n° 1300. Cyclotouriste luxe. 10 vitesses. Pédalier acier 3 branches à clavettes, double-plateaux 40 × 48 avec protège-chaîne. Roue-libre 5 vitesses 14 à 24 dents. Dérailleurs avant et arrière sport. Freins dural à tirage latéral commandés par leviers guidonnets. Moyeux acier petites joues. Jantes acier chromé. Pneus de 650 × 35 B. Guidon course. Garde-boue inox. Porte-sac avant et porte-bagages arrière chromés fixés au cadre. Selle sport. Eclairage. Pompe. Timbre.
Hauteurs : 52, 54, 57, 60 cm.

Coloris : toutes teintes du colorama, page 35.



DAUPHINÉ n° 1306



Les demi-course de **GITANE** sont pensés pour être légers, confortables, robustes. Que ce soit pour le trajet jusqu'à l'école, avec un cartable sur le porte-bagages, que ce soit pour la promenade du week-end, que ce soit pour une randonnée de copains en vacances, avec eux, le sport devient loisir.

GRAND PRIX GS n° 1456. (photo ci-contre). Cadre demi-course. 10 vitesses.

Pédalier acier à clavettes 3 branches, double-plateaux 42 x 50. Roue-libre 5 vitesses 14 à 24 dents. Dérailleurs avant et arrière sport. Freins dural à tirage latéral. Moyeux acier petites joues. Jantes acier chromé. Pneus 700 x 28 C sport. Guidon façon course. Garde-boue inox. Porte-bagages arrière chromé fixé au cadre. Selle demi-course. Eclairage. Pompe. Timbre.

Hauteurs : 52, 54, 57, 60 cm.

Coloris : toutes teintes du colorama, page 35.

PARIS-ROUBAIX GT n° 1450. Cadre demi-course 5 vitesses. Pédalier acier chromé, plateau 46 dents serti. Roue-libre 5 vitesses 14 à 24 dents. Dérailleurs arrière sport. Freins dural à tirage latéral. Moyeux acier petites joues. Jantes acier chromé. Pneus 700 x 28 C. Guidon demi-course. Garde-boue inox. Porte-bagages arrière chromé fixé au cadre. Selle demi-course. Eclairage. Pompe. Timbre.

Hauteurs : 52, 54, 57, 60 cm.

Coloris : toutes teintes du colorama, page 35.

MONTHLÉRY GS n° 3374. (junior). Cadre demi-course. 10 vitesses. Pédalier acier chromé 5 vis. Double-plateaux 40 x 48, roue-libre 5 vitesses 14 à 24 dents. Dérailleurs avant et arrière sport. Freins dural à tirage latéral. Moyeux acier petites joues. Jantes acier chromé. Pneus 650 x 28 Sport. Guidon demi-course. Garde-boue inox. Porte-bagages arrière chromé fixé au cadre. Selle demi-course. Eclairage. Pompe. Timbre.

Coloris : toutes teintes du colorama, page 35.



GRAND PRIX GS n° 1456



GITANE, Champion en compétition et en sport, n'oublie pas que le vélo sert aussi à faire ses courses, se transporter en ville et à la campagne. Vélos tranquilles, vélos de tous les jours, vélos de travail, vélos de promenade : les touristes de Gitane sont des vélos de bonne volonté.

ILE DE FRANCE GT n° 1174 (photo ci-contre). Dame touriste luxe. Cadre forme berceau. 5 vitesses. Pédalier acier, plateau 46 dents serti, carter de chaîne. Roue libre 5 vitesses 14 à 24, dérailleur AR tourisport, commandé au guidon. Freins dural à tirage latéral. Moyeux grandes joues à papillons. Jantes acier chromé. Pneux 650 x 35 B tourisport. Guidon confort. Garde-boue inox. Porte-bagages arrière chromé fixé au cadre. Selle tourisport. Eclairage. Pompe tourisport. Timbre. Hauteurs : 50, 52 cm. - Toutes teintes du colorama, page 35.

ANJOU GT n° 1168. Version 3 vitesses du modèle ci-dessus n° 1174. Mêmes autres caractéristiques sauf : 3 vitesses 16 à 22. Moyeux petites joues. Pompe touriste. Selle confort.

ANJOU n° 1162. Version monovitesse de l'ANJOU GT n° 1168 ci-dessus. Mêmes autres caractéristiques.

POITOU GT n° 1006 (homme, photo ci-contre). Version homme du modèle ANJOU GT n° 1168. Mêmes autres caractéristiques.

Hauteurs : 52, 54, 57 cm.

POITOU n° 1000 (homme). Version monovitesse du modèle ci-dessus POITOU GT n° 1006. Mêmes autres caractéristiques.

BRETAGNE GT n° 1156 (rétrostyle, photo ci-contre). Cadre rétrostyle, façon double col de cygne. Pédalier acier. Plateau 46 dents serti. Carter de chaîne rétrostyle émaillé. Roue-libre 3 vitesses 16 à 22. Dérailleur arrière commandé au guidon. Frein dural à tirage latéral. Moyeux petites joues. Jantes acier chromé. Pneus 650 x 35 B confort. Guidon relevé. Garde-boue acier et porte-bagages arrière fixé au cadre, émaillés. Selle confort à ressort. Eclairage. Pompe. Timbre. Hauteur : 50 cm - Coloris : noir 66 et bronze 68

BRETAGNE n° 1150. Version monovitesse du modèle ci-dessus BRETAGNE GT n° 1156. Mêmes autres caractéristiques.



ILE DE FRANCE GT
n° 1174



POITOU GT n° 1006



BRETAGNE GT n° 1156

972.

930,00⁵



GITANE fut l'un des précurseurs de la bicyclette pliante ou démontable avec la plicyclette. Aujourd'hui encore, avec, particulièrement, le modèle CONCORDE GT.

878,00

910

CONCORDE GT n° 1523. (photo ci-contre). Pliant luxe. Cadre forme unisexe (Gitane style). Pliage sur charnière à chape de sécurité. Roues de 600 TOURISPORT. Guidon et selle réglable instantanément à la taille de l'utilisateur. 4 vitesses par dérailleur arrière commandé au guidon. Freins dural à tirage latéral. Jantes acier chromé. Moyeux grandes joues. Garde-boue inox. Porte-bagages arrière chromé fixé au cadre. Selle confort. Eclairage. Béquille. Timbre.


Coloris : toutes teintes du colorama, page 35.

BALMORAL n° 1544. Pliant luxe. Cadre forme unisexe façon berceau à grand passage de jambe. Pliage sur charnière à chape de sécurité. Roues de 550 TOURISPORT. Guidon et selle réglables instantanément à la taille de l'utilisateur. Freins dural à tirage latéral. Jantes acier chromé, moyeux petites joues. Garde-boue inox. Porte-bagages intégré au cadre. Selle confort. Eclairage. Béquille. Timbre.

Coloris : toutes teintes du colorama, page 35.

723,00

760

 **WINDSOR n° 1644.** Version non pliable du modèle ci-dessus BALMORAL n° 1544. Mêmes autres caractéristiques.



CONCORDE GT n° 1523



Chez GITANE, les enfants sont traités comme de vrais cyclistes. Des cycles fabriqués de la même façon, sans tricher sur la qualité. Un pas de plus cette année : GITANE vous offre la première famille "enfants sports" du marché.

GUÉPARD S n° 3368. (photo ci-contre). Sport garçonnet. 5 vitesses. Cadre à raccords brasés. Exécution identique aux modèles adultes. Pédalier à disque protège-chaîne. Roue-libre 5 vitesses 14 à 24. Dérailleur arrière sport. Freins dural commandés par double leviers sécurité. Roues de 600 A Sport. Guidon course. Garde-boue inox. Selle course. Porte-bagages arrière chromé fixé au cadre. Eclairage. Pompe. Timbre. Coloris : toutes teintes du colorama, page 35.

GUÉPARD GS n° 3418. Version course du modèle ci-dessus. 10 vitesses. Double-plateaux 40 x 48. Sans garde-boue. Sans éclairage. Sans porte-bagages. Mêmes autres caractéristiques que modèle n° 3368.

LÉOPARD S n° 3362. Même modèle que GUÉPARD S n° 3368 mais avec roues de 550 Sport et 3 vitesses. Roue-libre de 16 à 22.

LÉOPARD GS n° 3412. Version course du modèle ci-dessus LÉOPARD S n° 3362. Sans garde-boue. Sans éclairage. Sans porte-bagages.

PUMA S n° 3356. Même modèle que GUÉPARD S n° 3368 mais en roues de 500 Sport et 3 vitesses. Roue-libre de 16 à 22.

PUMA GS n° 3406. Version course du modèle PUMA S n° 3356. Sans garde-boue. Sans éclairage. Sans porte-bagages.

GAZELLE TS n° 3350. Même modèle que GUÉPARD S n° 3368 mais avec roues de 450, monovitesse et sans éclairage.



GUÉPARD S n° 3368



Pour les garçonnets et fillettes, **GITANE** a dessiné des vélos confortables. Ils seront bien assis, les mains bien posées sur le guidon, avec des poignées de frein à portée immédiate. Ils se sentiront en sécurité.

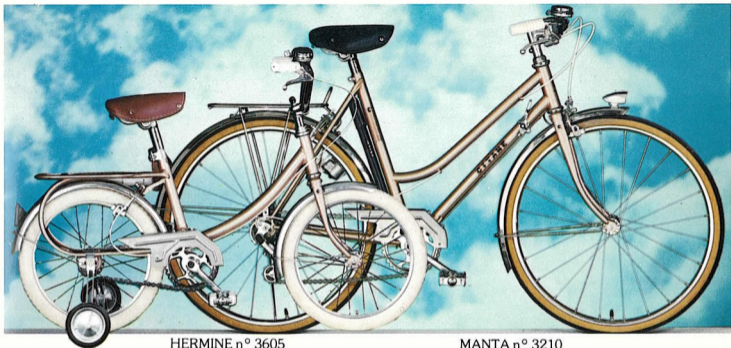
MANTA n° 3210. (photo ci-contre). Fillette cadre simple berceau (ligne nouvelle de **GITANE** style). 3 vitesses. Carter de chaîne extra-rigide. Roue libre 3 vitesses 16 à 22. Freins dural. Roues de 550 **TOURISPORT**. Guidon confort réglable. Garde-boue inox. Porte-bagages arrière chromé fixé au cadre. Selle confort. Eclairage. Pompe. Timbre.

ISARD n° 3554. Pliant luxe. Cadre monopoutre forme berceau à grand passage de jambes. Roulements identiques aux modèles adultes. Carter de chaîne extra rigide. 2 freins acier chromé. Roues de 450 confort. Guidon et selle réglables instantanément à la taille de l'enfant. Garde-boue acier chromé. Porte-bagages arrière intégré au cadre. Pompe. Timbre.

PANDA n° 3524. Pliant luxe identique au modèle ci-dessus mais en roues de 400 confort.

HERMINE n° 3605. (photo ci-contre). Cadre monopoutre non pliable, forme incurvée. Unisexe. Roues de 350 confort. Un frein à l'arrière. Mêmes autres caractéristiques que **ISARD 3554**.

HAMSTER n° 3615. Baby luxe. Cadre monopoutre, forme berceau à grand passage de jambes. Roulements identiques aux modèles adultes. Roues de $12\frac{1}{2} \times 2\frac{1}{4}$. Pneus super confort gonflables. Guidon et selle réglables instantanément. Roue-libre. Frein avant. Stabilisateurs escamotables. Pompe. Timbre.



HERMINE n° 3605

MANTA n° 3210

COLORAMA

60 / ROUGE RUBIS

61 / VERT ALGUE

62 / ARGENT POLAIRE

63 / BLEU GITANE

64 / BLEU CÉLESTE

65 / BEIGE SAVANE

66 / NOIR TULIPE

67 / CUIVRE TERRE DE FEU

68 / BRONZE ANTHRACITE

La S. A. MICMO Cycles GITANE toujours soucieuse d'améliorer la qualité de ses productions se réserve le droit de modifier à tout moment et sans préavis les caractéristiques, couleurs ou équipements de ses modèles sans que cela puisse ouvrir droit à demande d'indemnités.



REPARATIONS
Cycles-Motos-Motoculture
Mini-Voitures
Ets LAXAGUE

20, Av. de la Gare 40200 MIMIZAN

Tél.  04

S A MICMO - 44270 MACHECOUL - Tél. (40) 75 11 33 - TÉLEX 711 268