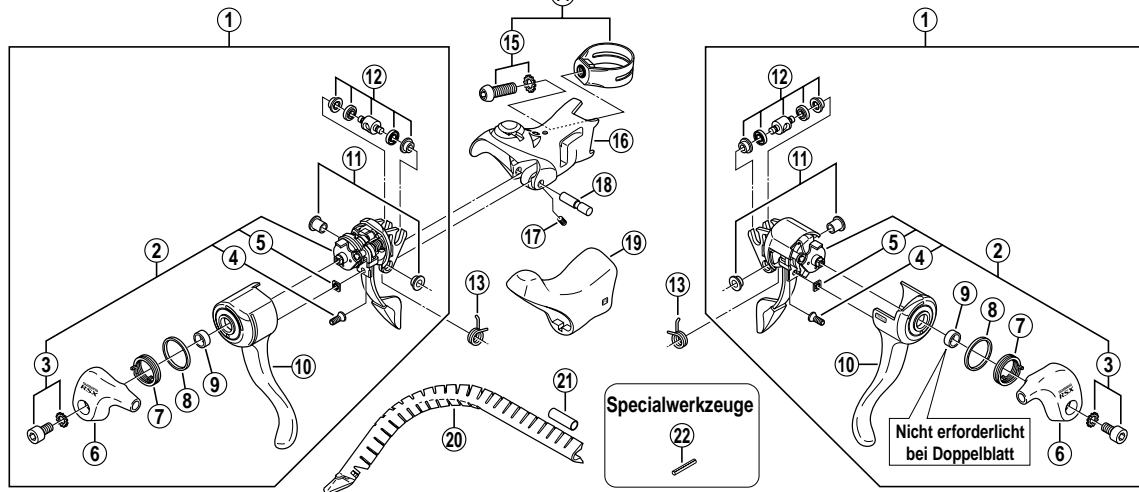


Für rechte Seite

Für linke Seite



TEILE-NR.	SHIMANO CODE-NR.	BEZEICHNUNG
1	Y-6CB 98010	Schalthebel rechts komplett
	Y-6CB 98020	Schalthebel links komplett für 2-fach
	Y-6CC 98010	Schalthebel links komplett für 3-fach
2	Y-6CB 98030	Auslösehebel rechts, komplett
	Y-6CB 98040	Auslösehebel links, komplett für 2-fach
	Y-6CC 98020	Auslösehebel links, komplett für 3-fach
3	Y-65E 98050	Befestigungsschraube (M5 x 10) für Kappe, mit Zahnscheibe
4	Y-66E 32000	Befestigungsschraube für Auslösehebel
5	Y-66E 46000	Sicherungsscheibe
6	Y-65F 56200	Abdeckkappe für Schalthebel rechts
	Y-65F 02200	Abdeckkappe für Schalthebel links (2-fach)
	Y-65F 08100	Abdeckkappe für Schalthebel links (3-fach)
7	Y-66E 73000	Rückholfeder rechts
	Y-66E 40000	Rückholfeder links für 2-fach
	Y-6AE 16000	Rückholfeder links für 3-fach
8	Y-66E 75000	Ring für rechts und links 3-fach
	Y-66E 16000	Ring für links 2-fach
9	Y-66E 88000	Distanzring für rechts und links 3-fach
10	Y-6CB 98050	Bremshebel rechts
	Y-6CB 98060	Bremshebel links 2-fach
	Y-6CC 98030	Bremshebel links 3-fach
11	Y-85Z 98010	Führungshülse für Bremshebelachse
12	Y-85Z 98020	Bremszugaufnahme komplett
13	Y-87G 09000	Rückholfeder rechts
	Y-87G 10000	Rückholfeder links
14	Y-8TK 98010	Schelle (23.8 mm – 24.2 mm)
15	Y-67D 98190	Klemmschraube (M6 x 18) mit Zahnscheibe
16	Y-8TK 98030	Griffhalterung rechts
	Y-8TK 98040	Griffhalterung links
17	Y-884 14000	Befestigungsschraube
18	Y-87G 05000	Hebelachse
19	Y-85Z 98050	Griffgummi (Paar) schwarz
20	Y-86B 90010	Außenhüllenführung
21	Y-877 11000	Außenhüllenverbindung (Option)
22	Y-130 03100	Werkzeug für Rückholfedereinbau (TL-ST02)

9812-1815