

4

3

2

1

F

F

E

E

D

D

C

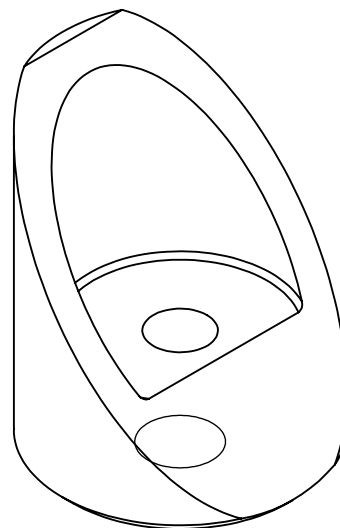
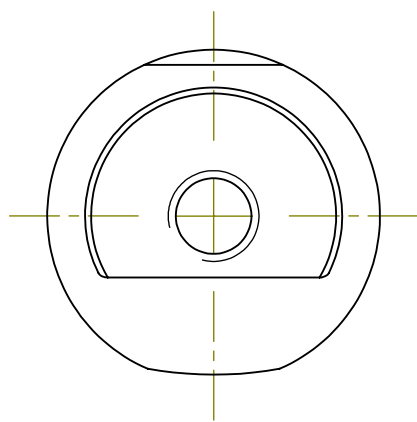
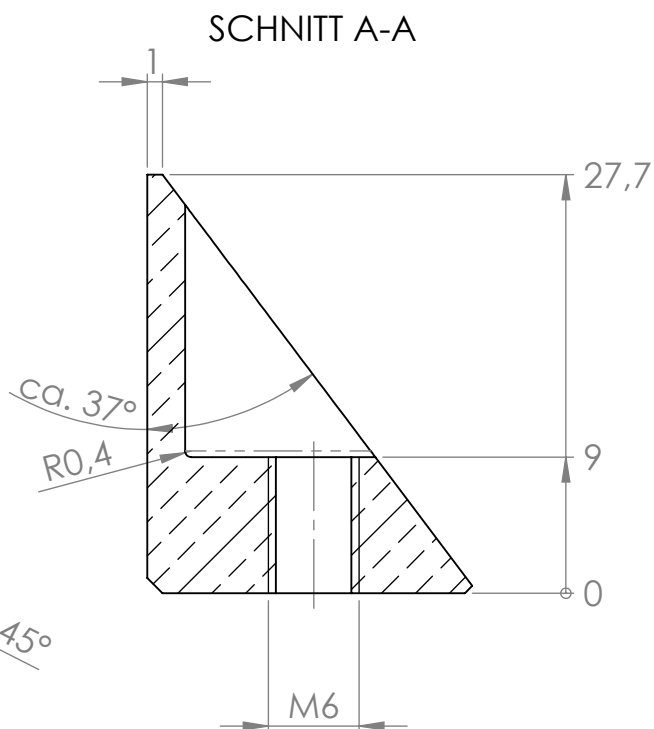
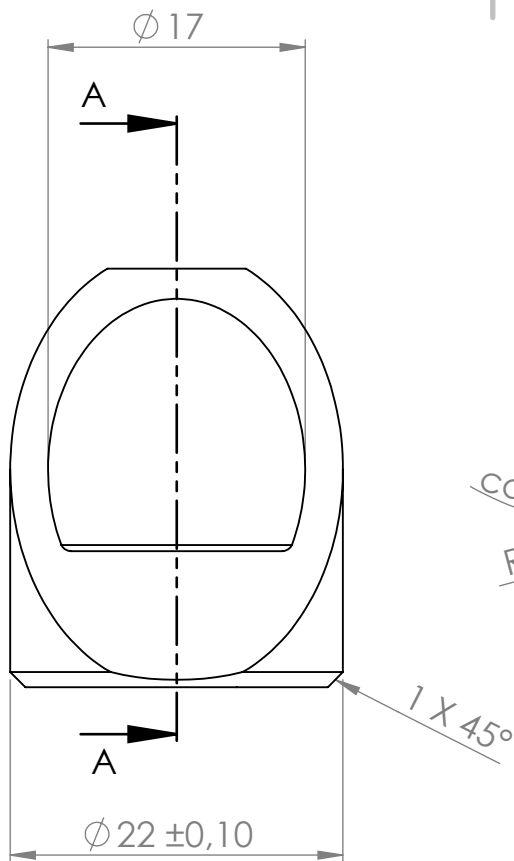
C

B

B

A

A



der Keilwinkel muss zum Vorbau passen;  
aus Aluminium 3.1645 oder mit  
vergleichbarer Festigkeit;  
Masse = ca. 10,6 g

WENN NICHT ANDERS DEFINIERT:  
BEMASSUNGEN SIND IN MILLIMETER  
OBERFLÄCHENBESCHAFFENHEIT:  
TOLERANZEN:  
LINEAR:  
WINKEL:

OBERFLÄCHENGÜTE:

ENTGRATEN  
UND SCHARFE  
KANTEN  
BRECHEN

ZEICHNUNG NICHT SKALIEREN

ÄNDERUNG

	NAME	SIGNATUR	DATUM		
GEZEICHNET					
GEPRÜFT					
GENEHMIGT					
PRODUKTION					
QUALITÄT					

WERKSTOFF:

GEWICHT:

BENENNUNG:

ZEICHNUNGSNR.

MASSSTAB:2:1

BLATT 1 VON 1

Vorbau-Klemmkeil M6 leicht

A4

4

3

2

1